



Arbeitszeitnutzung

Umfrageergebnisse März/April 2023

70 Teilnehmende

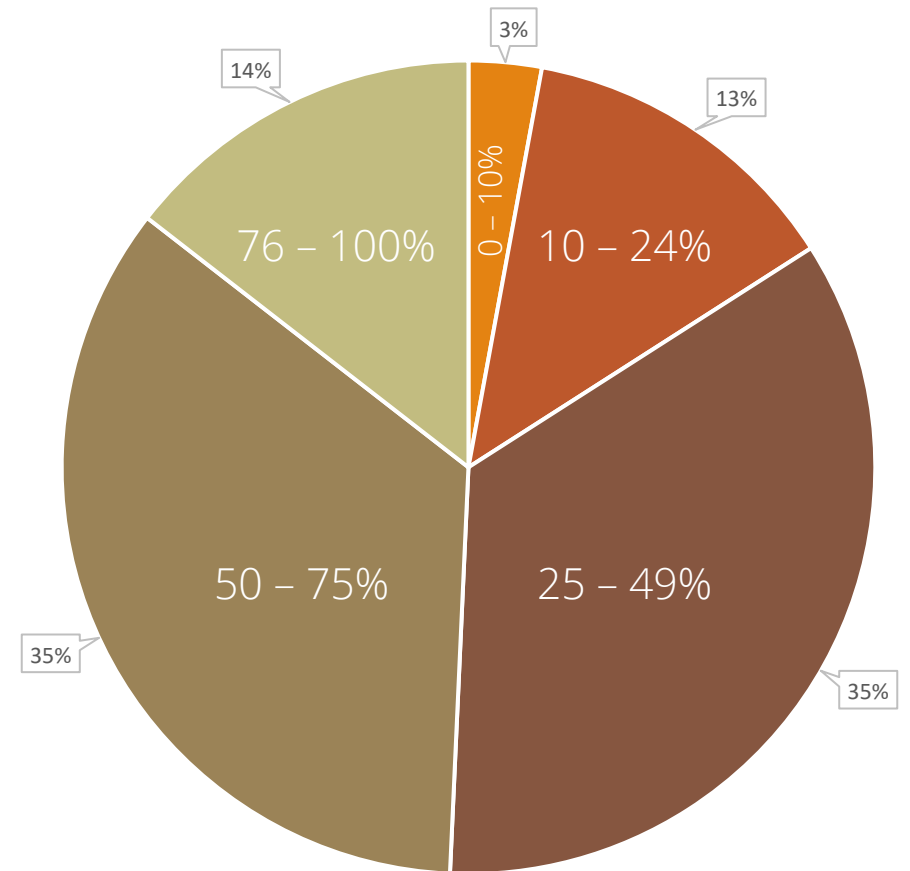
In einer normalen
Arbeitswoche kann ich xx%
für meine eigentliche Arbeit
nutzen...



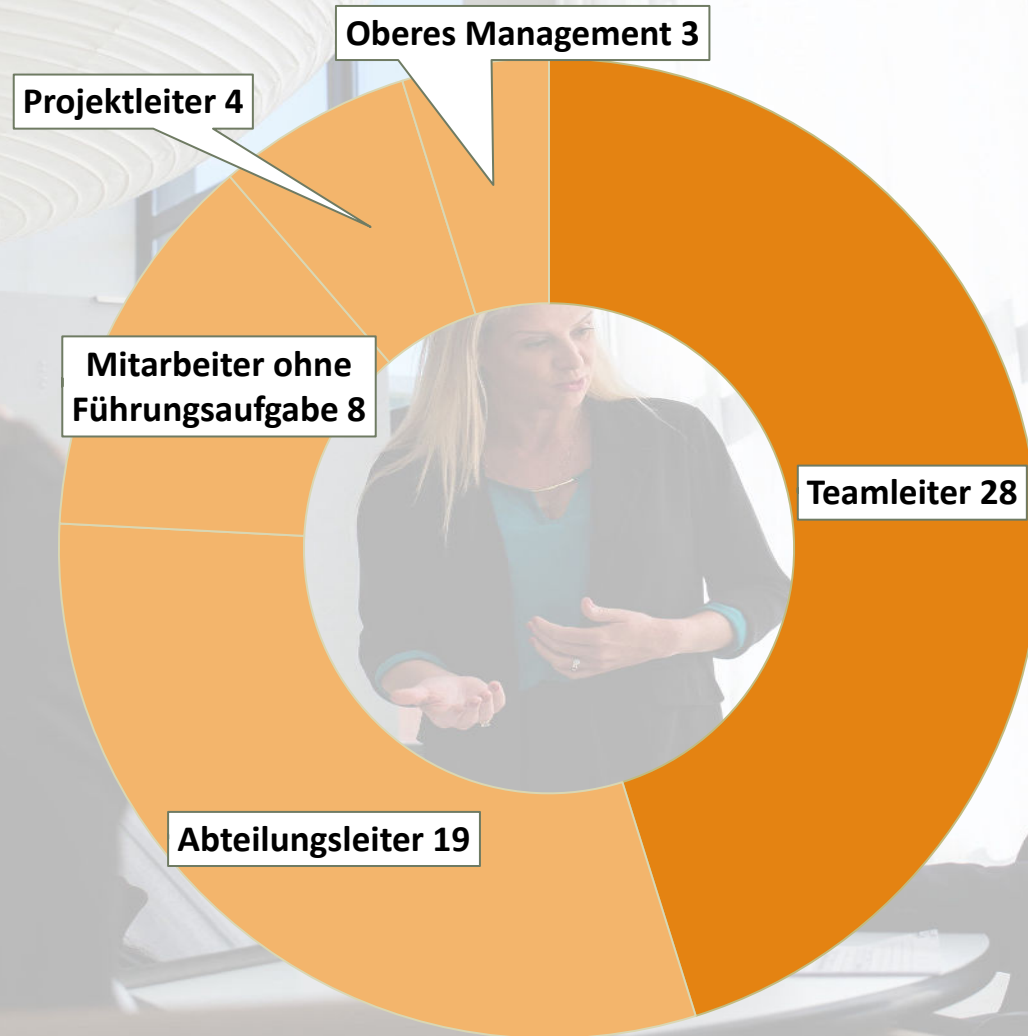
51%

der Teilnehmenden können weniger als
die Hälfte ihrer Arbeitszeit effektiv nutzen

0 - 10% 10 - 24% 25 - 49% 50 - 75% 76 - 100%



Position der Teilnehmer im Unternehmen



Wo geht am meisten Arbeitszeit verloren?

Bürokratie/ Organisation

30,5%

(Unnötige) Meetings/ Gespräche

30,5%

Unterstützung von Kollegen

20,36%

Unerwartete Probleme/ Ablenkungen

18,64%

Lösungsvorschlag: Timeboxing



Timeboxing beinhaltet festgelegte Zeitrahmen für das Projekt oder einen Vorgang des Projekts, welche nicht überschritten werden dürfen

Ungestörte Arbeitszeit

Effektive Nutzung der festgelegten (Sprech-)Zeiten

Bessere Planbarkeit und Organisation durch klare Strukturen



Weitere Lösungsvorschläge

- mehr Personal
- effektivere Meetingkultur
- klare Delegation von Aufgaben